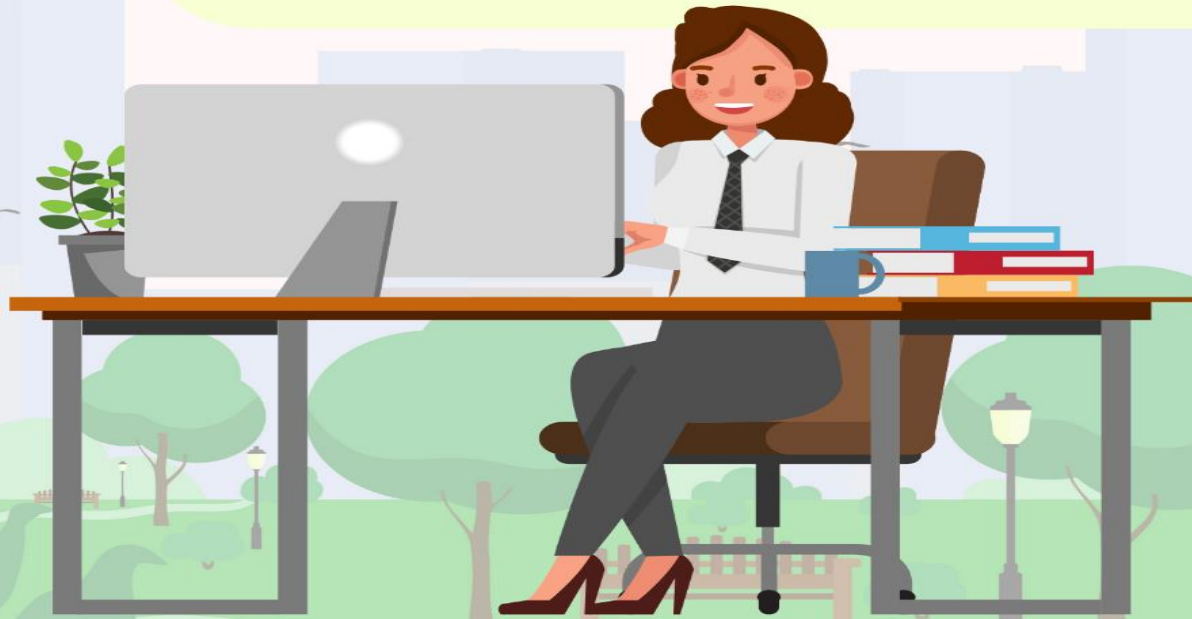




รายได้ที่ทองถิ่นจัดเก็บเอง





สามารถชำระล่วงหน้าเป็นรายปีได้ (240 บาท)

ชำระค่าธรรมเนียมเห็ยม เดือนละ 20 บาท

ค่าธรรมเนียมการเก็บ และขนมูลฝอย



ออกเก็บค่าธรรมเนียมงวดละ 2 เดือน (40 บาท)
ต.ค.-พ.ย. เก็บเดือน ธ.ค.
ธ.ค.-ม.ค. เก็บเดือน ก.พ.
ก.พ.-มี.ค. เก็บเดือน เม.ย.
เม.ย.-พ.ค. เก็บเดือน มิ.ย.
มิ.ย.-ก.ค. เก็บเดือน ส.ค.
ส.ค.-ก.ย. เก็บเดือน ก.ย. ** ปิดงบบฯ

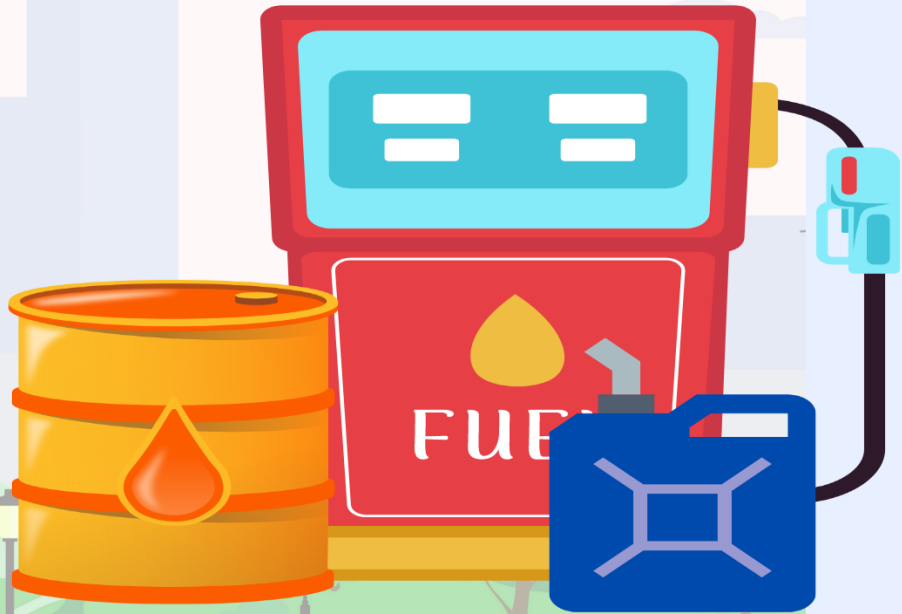
ชำระค่าธรรมเนียมที่ อปต. หรือตามวัน-เวลา สถานที่ ที่ผู้ใหญ่บ้านประชาสัมพันธ์





ปั๊มน้ำมัน / น้ำมันหลอด

1. ภาษีที่ดินและสิ่งปลูกสร้าง
2. ใบอนุญาตประกอบกิจการ
ที่เป็นอันตรายต่อสุขภาพ
3. ทะเบียนพาณิชย์
4. ภาษีป้าย (ถ้ามี)





อยากเปิดร้าน
ต้องเสียค่าอะไรบ้างนะ ?





ร้านอาหาร

1. ภาษีที่ดินและสิ่งปลูกสร้าง
2. หนึ่งสี่ร้อยประกอบการแจ้ง
จัดตั้งสถานที่จำหน่ายอาหาร
หรือสถานที่สะสมอาหาร
3. ทะเบียนพาณิชย์
4. ภาษีป้าย (ถ้ามี)





ร้านซ่อมมอเตอร์ไซด์



1. ภาษีที่ดินและสิ่งปลูกสร้าง
2. ใบอนุญาตประกอบกิจการ
ที่เป็นอันตรายต่อสุขภาพ
3. ภาษีป้าย (ถ้ามี)



การค้าขายสินค้าที่มีรายได้มากกว่า 20 บาท ขึ้นไปต่อวัน หรือเก็บสต็อกไว้มากกว่า 500 บาทขึ้นไป หรือการขายของออนไลน์ ส่วนใหญ่ต้องจดทั้งหมด

จดทะเบียนต้องจดภายใน 30 วัน นับแต่วันเริ่มประกอบกิจการ

- อัตราค่าธรรมเนียม
- จดทะเบียนจัดตั้งใหม่ 50 บาท/ฉบับ
 - จดทะเบียนเปลี่ยนแปลง 20 บาท/ฉบับ
 - จดทะเบียนยกเลิก 20 บาท/ฉบับ
 - ออกใบแทนใบทะเบียนพาณิชย์ 30 บาท/ฉบับ
 - ตรวจเอกสาร 30 บาท/ครั้ง

ทะเบียนพาณิชย์



- การจดทะเบียน พาณิชย์ แบ่งเป็น 2 ประเภท
1. จดทะเบียนแบบพาณิชย์ธรรมดา
 2. จดทะเบียนแบบพาณิชย์อิเล็กทรอนิกส์

ดูรายชื่อธุรกิจที่ต้องจดทะเบียนได้ที่เว็บไซต์กรมพัฒนาธุรกิจการค้า

เอกสารที่ต้องใช้จดทะเบียน

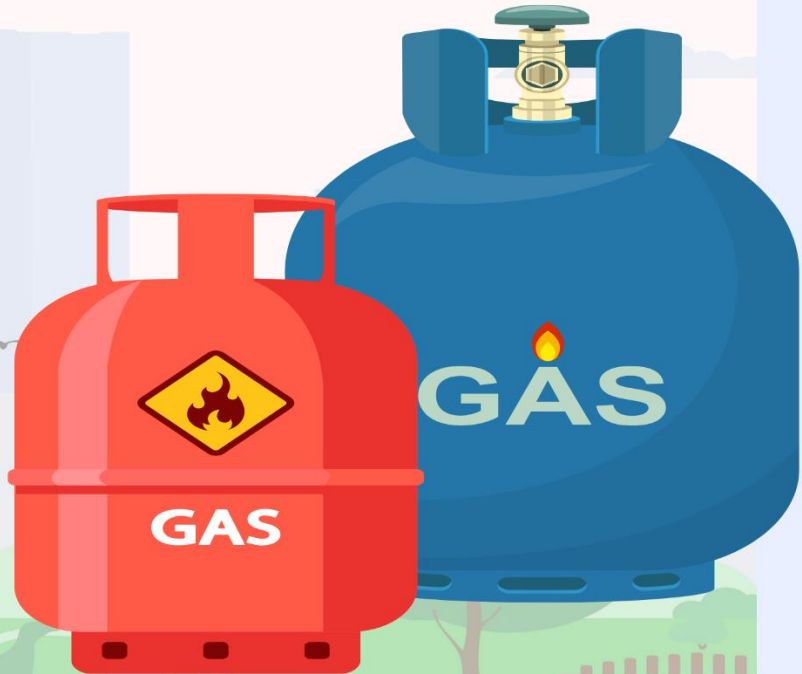
1. แบบ ทพ
2. สำเนาบัตรประชาชน
3. ทะเบียนบ้านหรือหนังสือยอมให้ใช้สถานที่
4. ถ้าเป็นนิติบุคคลต้องมีหนังสือรับรองนิติบุคคลด้วย





ร้านขายแก๊ส

1. ภาชนะที่ดินและสิ่งปลูกสร้าง
2. ใบอนุญาตประกอบกิจการ
ที่เป็นอันตรายต่อสุขภาพ
3. ภาชนะป้าย (ถ้ามี)





คำนวณจาก
(มูลค่าที่ดิน + มูลค่าสิ่งปลูกสร้าง) x อัตราภาษี

ชำระภาษีรายปี

ภาษีที่ดินและสิ่งปลูกสร้าง



มูลค่าไม่ถึง 50 ล้านบาท ยกเว้นภาษี ดังนี้

บุคคลธรรมดาที่เป็นเจ้าของโฉนดที่ดิน

บ้านหลังหลัก

เกษตรกรรม



หากเจ้าของทรัพย์สินละเลยการจ่ายภาษี

- มีโทษปรับเพิ่มสูงสุดร้อยละ 40 ของภาษีที่ค้างจ่าย เงินเพิ่มร้อยละ 1 ต่อเดือน
- ยึดทรัพย์สินเพื่อขายทอดตลาดแล้วนำเงินมาชำระภาษี



ร้านกาแฟ / กาแฟสด

1. ภาษีที่ดินและสิ่งปลูกสร้าง
2. หนึ่งสิ้อรับรองการแจ้ง จัดตั้งสถานที่จำหน่ายอาหารหรือสถานที่สะสมอาหาร
3. ใบอนุญาตประกอบกิจการที่เข้ม
อันตรายต่อสุขภาพ (คั่วกาแฟ)
4. ทะเบียนพาณิชย์
5. ภาษีป้าย (ถ้ามี)





ร้านขายของชำ

1. ภาษีที่ดินและสิ่งปลูกสร้าง
2. หนึ่งสิ้อรับรองการแจ้ง
จัดตั้งสถานที่จำหน่ายอาหาร
หรือสถานที่สะสมอาหาร
3. ภาษีเบี่ยนพาณิชย์
4. ภาษีป้าย (ถ้ามี)





ร้านตัดผม / เสริมสวย



1. ภาษีที่ดินและสิ่งปลูกสร้าง
2. ใบอนุญาตประกอบกิจการ
ที่เป็นอันตรายต่อสุขภาพ
3. ภาษีป้าย (ถ้ามี)



กิจการที่มีกระบวนการผลิตหรือกรรมวิธีการผลิต ที่ก่อให้เกิดมลพิษ หรือสิ่งที่ทำให้เกิดโรค ซึ่งจะมีผลกระทบต่อสุขภาพอนามัยของ ประชาชนที่อยู่ในบริเวณข้างเคียง นั้น ไม่ว่าจะเป็นเรื่องมลพิษ ทางอากาศ ทางน้ำ ทางเสียง แสง ความร้อน ความสั่นสะเทือน รังสี ฝุ่นละออง เหม่า เถ้า ฯลฯ



ชำระรายปี โดยดูได้จากบัญชี อัตราค่าธรรมเนียมเรื่องกิจการที่ เป็นอันตรายต่อสุขภาพ



เป็นการควบคุม กำกับดูแล กิจการที่เป็นอันตรายต่อสุขภาพ ในเขตตำบล

ใบอนุญาตประกอบกิจการ ที่เป็นอันตรายต่อสุขภาพ

ขอต่อใบอนุญาต ให้ยื่นคำขอ ก่อนใบอนุญาตสิ้นอายุ

เอกสารที่ต้องใช้ยื่นคำขอ

1. แบบ กอ.1
2. สำเนาบัตรประชาชน
3. ทะเบียนบ้านหรือหนังสือยอมให้ใช้สถานที่

พระราชบัญญัติการสาธารณสุข พ.ศ. 2535





ผู้ใดประสงค์ขอจัดตั้งสถานที่จำหน่ายอาหารหรือสถานที่ที่เสิร์ฟอาหารในอาคารหรือพื้นที่ใดซึ่งมีพื้นที่ไม่เกิน 200 ตารางเมตร และมีใช้เป็นการขายของในตลาด ต้องแจ้งต่อเจ้าพนักงานท้องถิ่นเพื่อขอรับหนังสือรับรองการแจ้ง

สถานที่เสิร์ฟอาหาร คือ สถานที่จัดเก็บอาหารที่มีทั้งของสด ของแห้ง หรือในรูปแบบอื่น ๆ เพื่อให้ผู้ซื้อจะได้นำไปประกอบอาหาร, เป็นวัตถุดิบในการปรุงอาหาร, หรือเก็บไว้บริโภคในภายหลัง

ชำระรายปีๆละ 40 บาท

หนังสือรับรองการแจ้งจัดตั้งสถานที่จำหน่ายอาหารหรือสถานที่ที่เสิร์ฟอาหาร

สถานที่จำหน่ายอาหาร เป็นสถานที่ในการปรุงอาหารและจำหน่ายอาหารสามารถซื้อแล้วทานได้ทันที หรือนำกลับไปทานในสถานที่อื่น ๆ ได้



ขอต่อใบอนุญาตนให้ยื่นคำขอตามแบบ สอ.5 ก่อนใบอนุญาตนสิ้นอายุ

เอกสารที่ต้องใช้ยื่นคำขอ

1. แบบ สอ.2
2. สำเนาบัตรประชาชน
3. ทะเบียนบ้านหรือหนังสือยอมให้ใช้สถานที่

พระราชบัญญัติการสาธารณสุข พ.ศ. 2535





ชำระภาษีรายปี

- เจ้าของป้ายยื่นแบบ ภ.ป. 1 ภายในเดือนมีนาคม ของทุกปี
- ชำระภาษีภายใน 15 วันนับตั้งแต่วันที่ได้รับการแจ้งประเมิน

ป้าย แสดงชื่อ ยี่ห้อ หรือเครื่องหมาย
ที่ใช้ในการประกอบ การค้า หรือ
ประกอบกิจการอื่นเพื่อหารายได้

กรณีติดตั้งป้ายปีแรก

- งวด 1 มกราคม – มีนาคม = 100 %
- งวด 2 เมษายน – มิถุนายน = 75 %
- งวด 3 กรกฎาคม – กันยายน = 50 %
- งวด 4 ตุลาคม – ธันวาคม = 25 %

ภาษีป้าย

ป้ายใดคำนวณภาษีแล้วเสียต่ำกว่า 200 บาท
ให้เสีย 200 บาท

อัตราค่าปรับ

- ไม่ชำระเงินภายใน 15 วัน นับตั้งแต่วันรับแจ้งประเมิน
คิดเงินเพิ่ม 2% ของค่าภาษี ต่อเดือน

อัตราภาษีป้ายใหม่ (บาท/500 ตร.ซม.)			
*มีผลบังคับใช้ตั้งแต่วันที่ 1 มกราคม 2564 - 31 ธันวาคม 2566			
	บัญชีท้าย พ.ร.บ.	กฎกระทรวง (อ.5) พ.ศ. 2535	กฎกระทรวงกำหนดอัตราภาษีป้าย พ.ศ. 2563
ประเภท 1 อักษรไทยล้วน	10	3	(ก) ข้อความเคลื่อนที่/เปลี่ยนได้ 10
			(ข) ข้อความไม่เคลื่อนที่/เปลี่ยนไม่ได้ 5
ประเภท 2 อักษรไทยปนกับ ต่างประเทศ/ภาพ/ เครื่องหมายอื่น	100	20	(ก) ข้อความเคลื่อนที่/เปลี่ยนได้ 52
			(ข) ข้อความไม่เคลื่อนที่/เปลี่ยนไม่ได้ 26
ประเภท 3 ไม่มีอักษรไทย/ อักษรไทยอยู่ใต้/ ต่ำกว่าต่างประเทศ	200	40	(ก) ข้อความเคลื่อนที่/เปลี่ยนได้ 52
			(ข) ข้อความไม่เคลื่อนที่/เปลี่ยนไม่ได้ 50